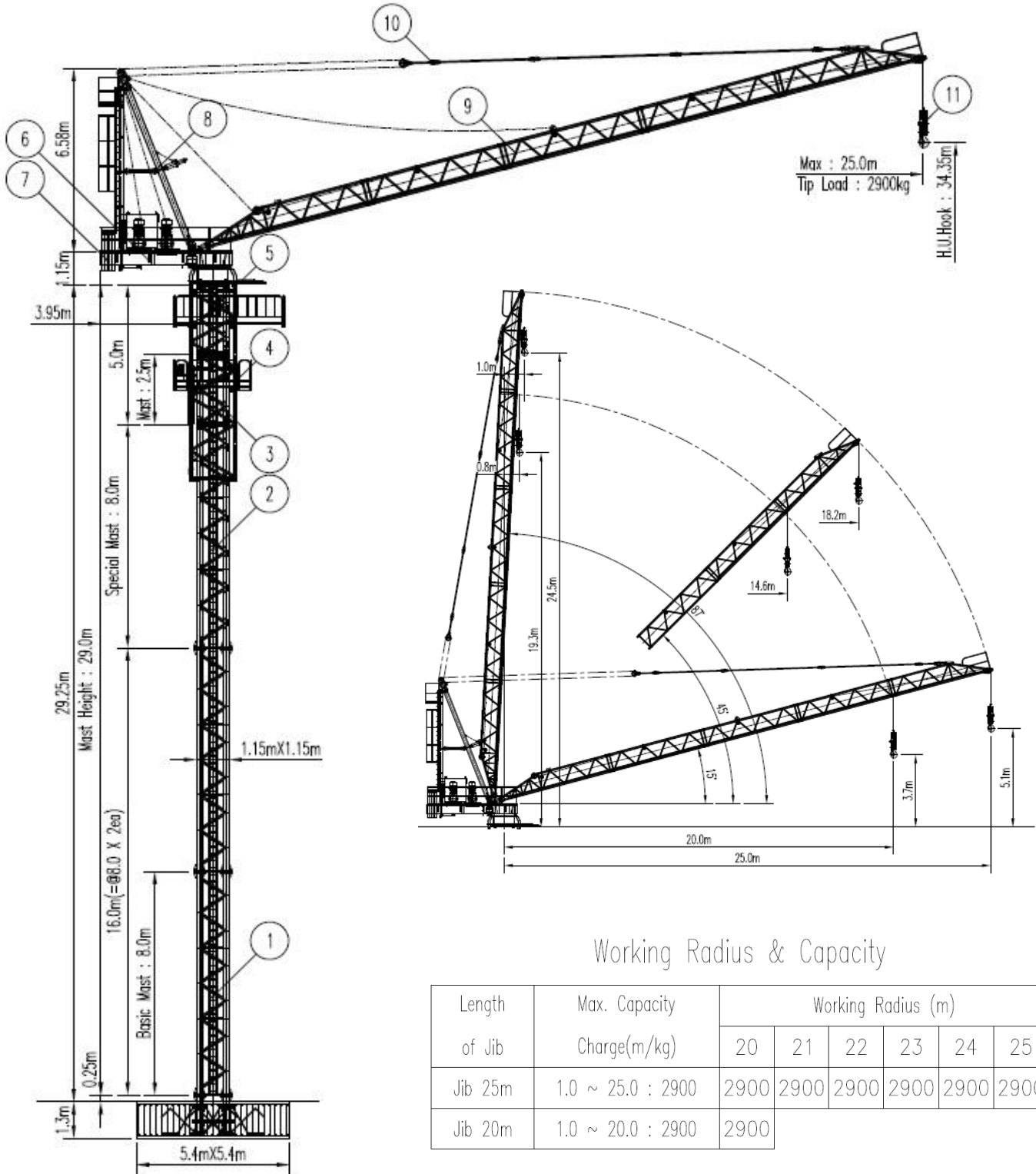


CW-2925




무인러핑크레인 / 2.9톤 / Max Jib 25m



Load Capacity

Jib	Max Capacity	Radius & Capacity						
		m	20	21	22	23	24	25
25 m	2.9 ton	kg	2900	2900	2900	2900	2900	2900
20 m	2.9 ton	kg	2900					

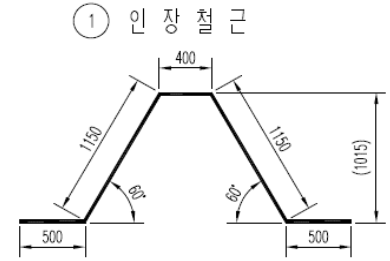
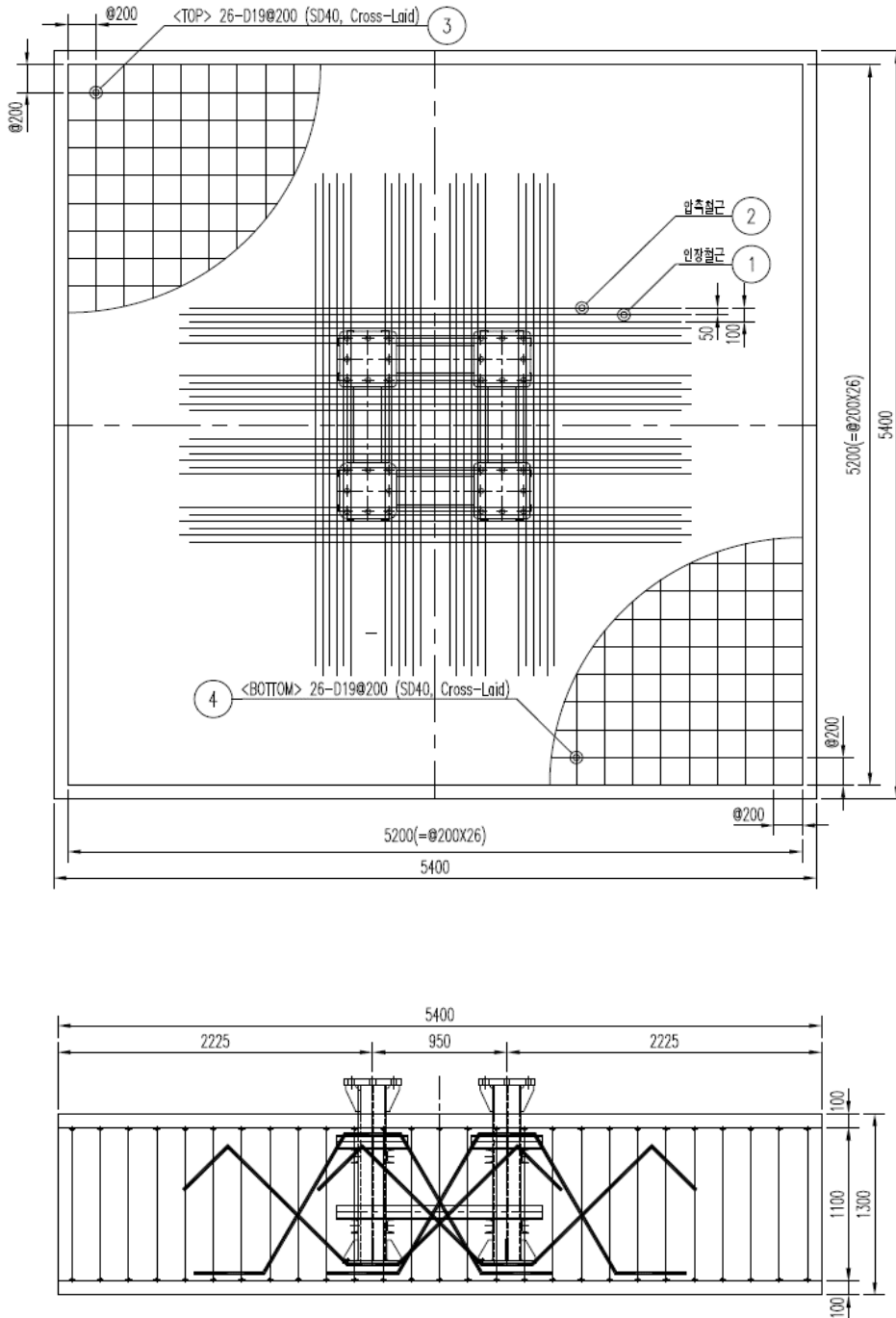
Specification

Free Standing		29 m		Max Install Height		99 m	
Hoist		21.1/ 29.5 m/min		Inverter	15 kw	380 V / 60 Hz	Wire Drum : 230.3m / ø 12mm
Luffing		15~87°	3.3 m/min	Inverter	15 kw		Wire Drum : 137.4m / ø 12mm
Slewing		0.76 rpm		Inverter	3.75 kw		

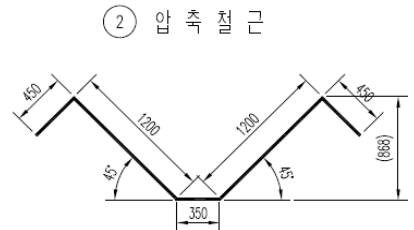
Ballast

Jib	Weight		Installment
25 m	1,200 kg x 5 ea	Total 6,000 kg	
20 m	1,200 kg x 3 ea	Total 3,600 kg	

Foundation



12XD19, L=3.7m per Anchor
4(Anchor) X 12 = 48pieces (SD40)



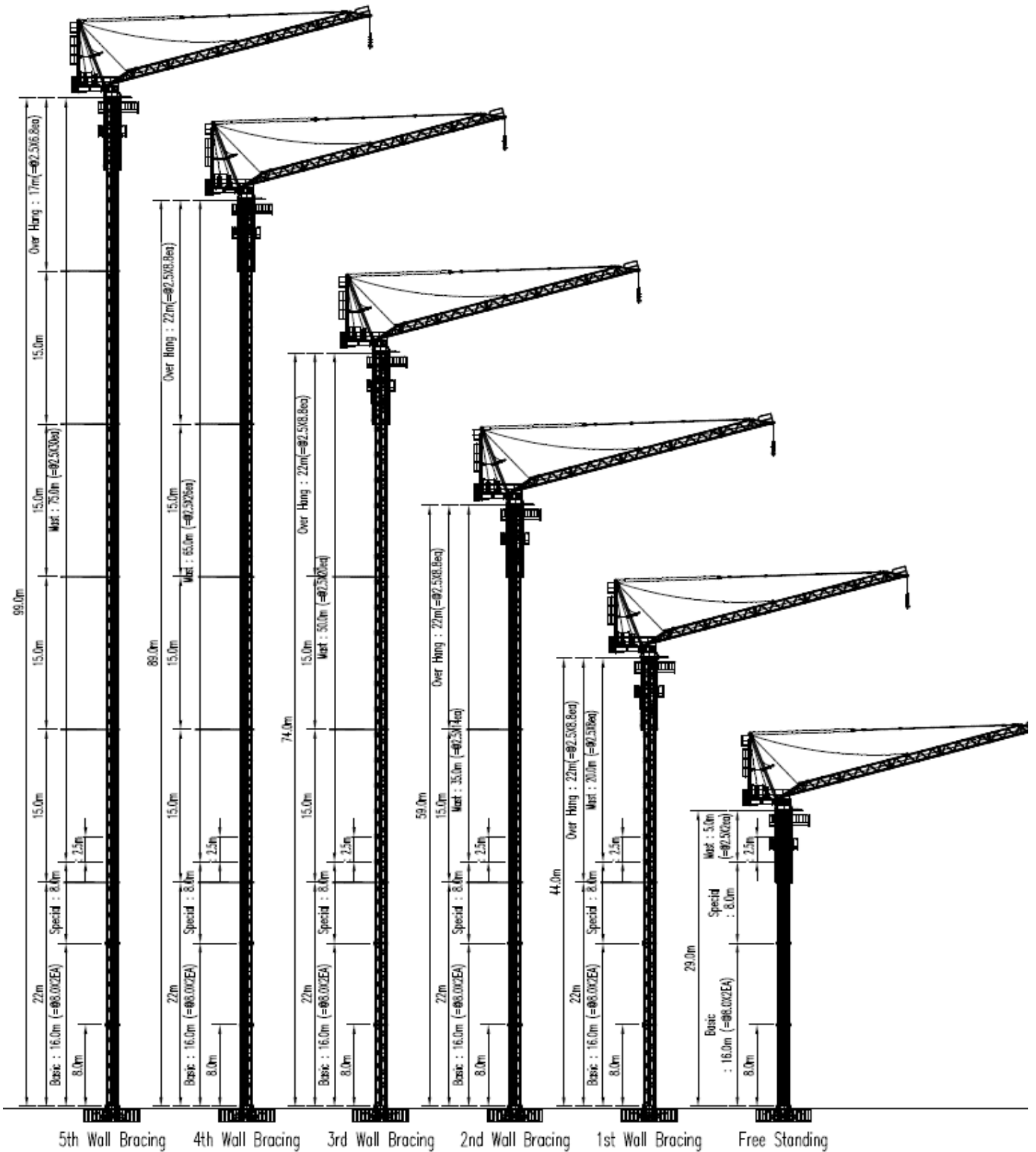
12XD19, L=3.65m per Anchor
4(Anchor) X 12 = 48pieces (SD40)

- ③ <TOP> 26-D19@200(SD40, Cross-Laid)
- ④ <BOTTOM> 26-D19@200(SD40, Cross-Laid)

Note.

1. Concrete 압축강도 : 240kg/cm²
2. 허용지내력 : 16.5t/m²
3. 철근 : SD40
4. 버림 콘크리트 타설 후 Anchor를 가설치한 상태에서 Basic Mast와 결합되는 4개소 Plate의 레벨을 정확히 맞추고, 콘크리트 타설이나 외부의 힘에 의해 움직이지 않도록 충분한 보강을 한 후, 레벨을 필히 재확인 하여야 함.
5. 지내력이 부족한 지역에서는 Tower Crane의 기초가 침하되어 Tower Crane의 안전성에 위험이 따르므로 Friction Pile 및 기타방법으로 보강되어 져야 한다.

Mast Installation



■ 본사 및 공장

주소: 경남 양산시 산막공단북9길 112
 전화: 055-381-7823 팩스: 055-381-7825
 이메일: chungwoo2014@naver.com

■ 영업사무소

주소: 경기도 남양주시 진접읍 해밀예당1로 20-13
 전화: 031-575-0886 팩스: 0303-3130-0886
 이메일: cw_sales@naver.com



청우 T&G